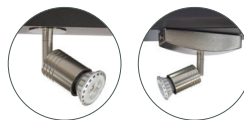


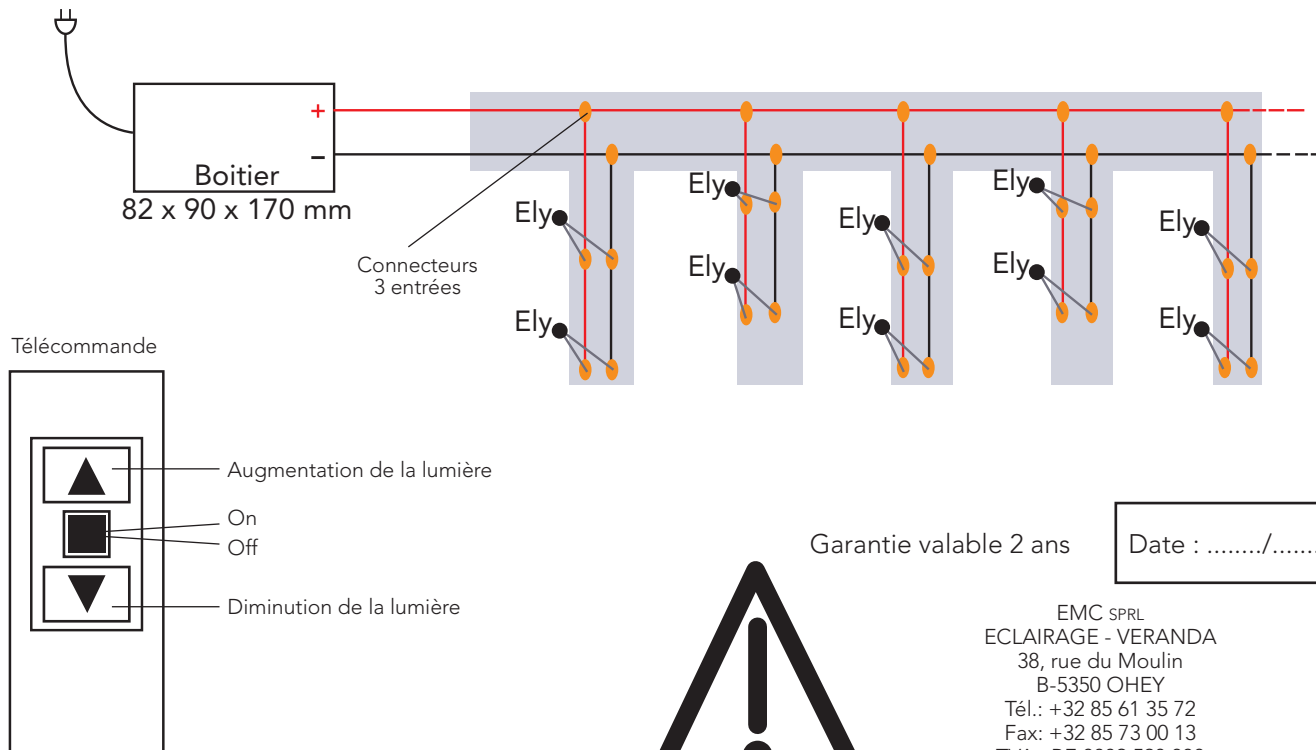
Montage du kit Gamme Ely



Parallèle



éclairage veranda
by emc



Garantie valable 2 ans

Date :/...../.....



EMC SPRL
ECLAIRAGE - VERANDA
38, rue du Moulin
B-5350 OHEY
Tél.: +32 85 61 35 72
Fax: +32 85 73 00 13
TVA : BE 0889.520.880
E-mail : info@eclairage-veranda.com

Instructions de sécurité et de placement

(à lire attentivement et à conserver)

Garantie

Les éléments de la gamme Ely (Laly, Vicky, Cely) EMC sont garantis 2 ans. Tous les éléments non fournis par EMC ne faisant pas partie de sa gamme de produits et placé en lieu et place d'un élément du système, engendre la nullité de la garantie sur l'ensemble du système.

Le boîtier d'alimentation ne peut et ne doit en aucun cas être ouvert. Toute intervention ou ouverture du boîtier d'alimentation engendre la nullité de la garantie pour ce boîtier.

Les boîtiers ne peuvent être repris sous garantie si :

- Les télécommandes ne sont pas jointes au boîtier en retour
- La fiche d'alimentation (230V) est coupée
- Le boîtier est ouvert sans l'avis préalable du service technique (cfr n° de téléphone sur le boîtier)

Instructions de montage

1) Avant toute intervention de maintenance ou opération particulière directe ou indirecte sur le système EMC, veuillez débrancher la fiche d'alimentation 230V du boîtier.

2) Effectuez au préalable le schéma du parcours du câble dans les poutrelles métalliques. Assurez-vous qu'aucun obstacle n'interrompe le passage du câble.

3) Repérez le positionnement des points lumineux et pointez le centre exact des trous.

4) Percez le chevron avec une scie cloche du diamètre adapté (Ely \varnothing 38mm, Cely \varnothing 58 mm et Vicky \varnothing 27 mm) et à l'aide d'une lime à métaux, ébavurez

les pourtours.

5) Venant de l'emplacement de l'alimentation, tirez avec précaution le câble vers le premier point lumineux. Laissez passer d'une dizaine de centimètres. Coupez, dénudez sur 7mm et encochez dans le premier waggo. Repartez vers le deuxième point lumineux à partir de ce même waggo jusqu'au troisième et ainsi de suite. **ATTENTION branchement en parallèle** : Une fois arrivé au dernier spot, «fermez la ligne» et commencez la deuxième ligne depuis l'emplacement de l'alimentation, jusqu'au waggo opposé du premier spot, coupez, dénudez, branchez et repartez vers le deuxième spot et ainsi de suite avec la deuxième ligne. Veillez à ne pas altérer le câble dans les passages étroits et contondants de l'aluminium.

6) Placez les spots et ampoules correspondantes dans la douille.

7) **Fixer le boîtier** (toujours dans un lieu ventilé) : Positionner correctement le boîtier et faites passer les vis par les trous prévus à cet effet sur le boîtier.

8) Forez 4 trous dans le mur correspondant au positionnement du boîtier, placez les chevilles puis visser le boîtier suivant les trous prévus à cet effet.

9) Connectez proprement les 2 lignes des points lumineux aux borniers extérieurs de sécurité.

10) Branchez la fiche 230V dans la prise murale prévue à cet effet. Saisissez la télécommande et contrôlez votre éclairage.

EMC décline toute responsabilité quant à l'éventuelle formation de condensation au sein du système mis en place